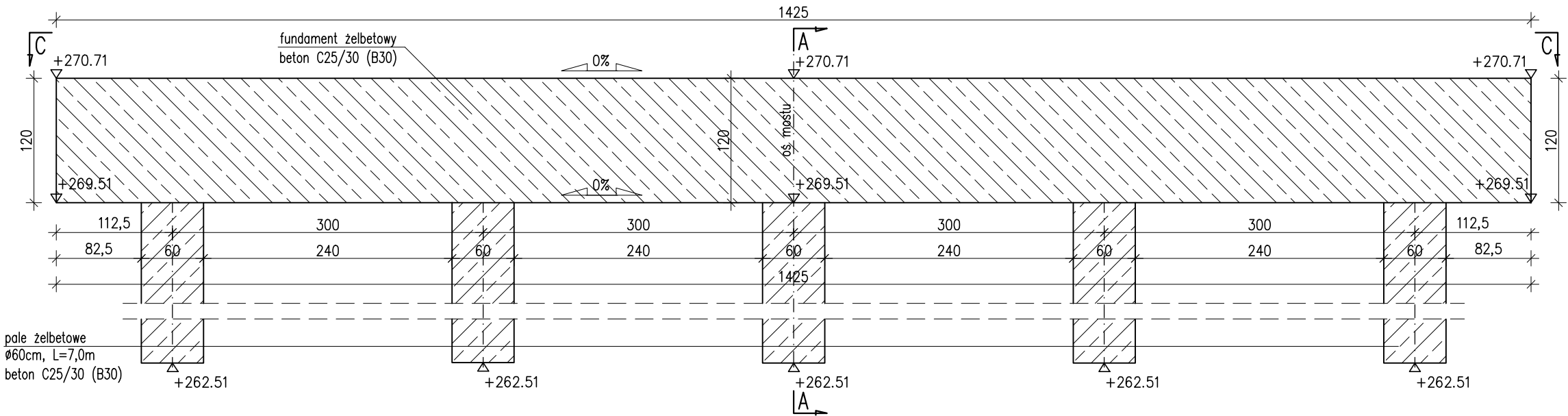
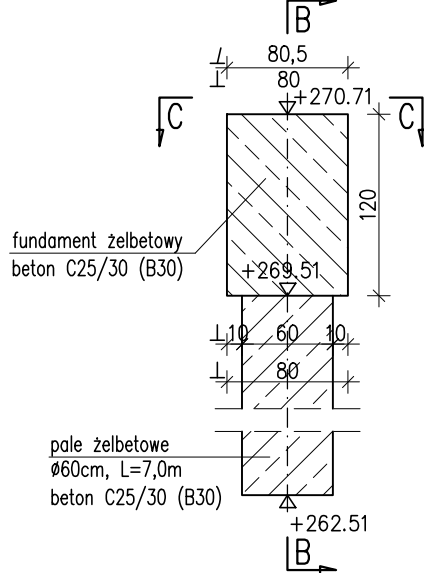


GEOMETRIA PODPÓR
skala 1:50

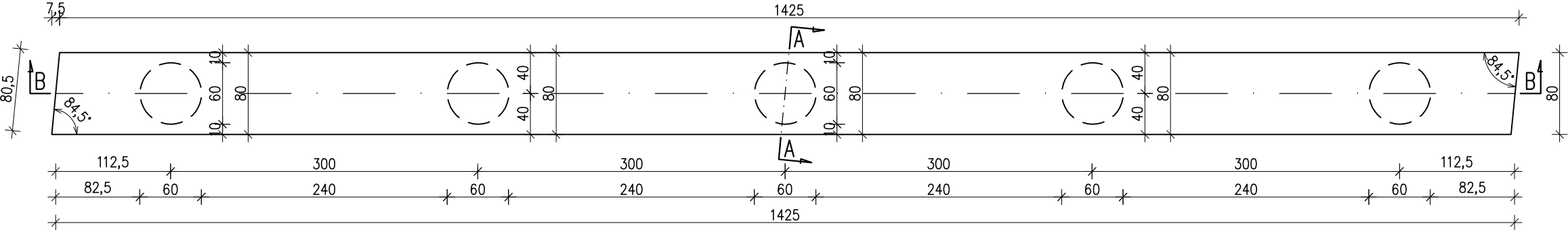
PRZEKRÓJ PODŁUŻNY B-B



PRZEKRÓJ POPRZECZNY A-A



WIDOK Z GÓRY C-C



Biuro Projektowe: KREO-MOST Krzysztof Kanach al. Powstańców Warszawy 48/45 35-329 Rzeszów				
Inwestor: Powiat Ropczycko-Sędziszowski 39-100 Ropczyce, ul. Konopnickiej 5		Przedsięwzięcie: PRZEBUDOWA MOSTU		
Opracowanie: PROJEKT WYKONAWCZY		Nr umowy:		
Nazwa zadania: Przebudowa mostu na potoku bez nazwy w m. Brzeziny w ciągu drogi powiatowej Nr 1348R Brzeziny - Brzeziny (Pogwizdów)		Rysunek: GEOMETRIA PODPÓR		
Funkcja:	Tytuł, imię i nazwisko:	Nr uprawnień:	Podpis:	Data:
Projektant:	mgr inż. Krzysztof Kanach	PDK/0080/PWOM/14		01.2018
Sprawdzający:	mgr inż. Piotr Gaździk	PDK/0079/PWOM/14		01.2018
Pracownia projektowa:	KREO-MOST Krzysztof Kanach Projekty architektoniczno-budowlane i wykonawcze, ekspertyzy i przeglądy obiektów mostowych, nadzory inwestorskie		Skala: 1:50	Nr rys. 5